



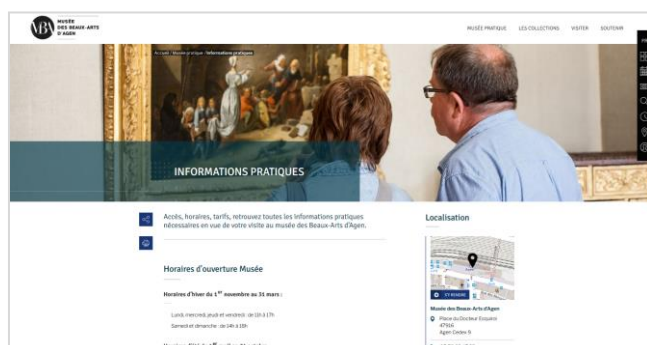
**MUSÉE
DES BEAUX-ARTS
D'AGEN**

RENDRE LE MUSÉE PLUS ACCESSIBLE

Le site internet du musée est né d'une volonté forte : celle de rendre ses collections accessibles à tous en mettant à la disposition du public un maximum de notices d'œuvres. L'objectif était également de disposer d'un espace pour relayer les informations pratiques nécessaires aux visiteurs pour préparer leur venue. Toute l'offre du musée en termes de visites guidées, ateliers et autres animations est présentée sur le site par profil de visiteur. L'histoire et la vie des collections sont elles aussi mises en avant. Autre plus : les enseignants ou encore les chercheurs disposent d'un espace propre et interactif. Le site du musée d'Agen se démarque donc par son côté participatif !

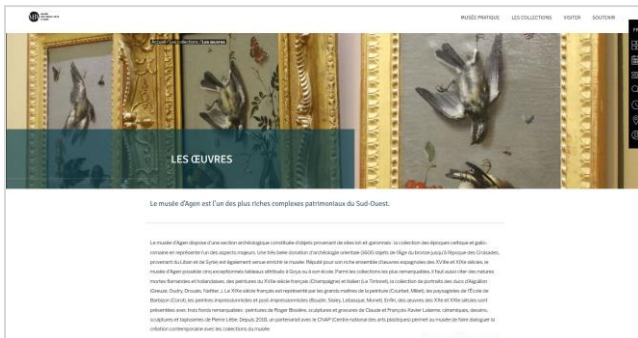
LES DIFFÉRENTES RUBRIQUES DU SITE

Musée pratique



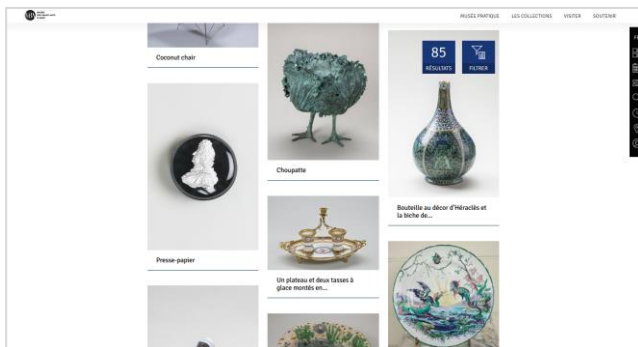
Dans cette rubrique, le visiteur retrouve les **informations pratiques** indispensables pour organiser sa venue au musée : horaires d'ouvertures, tarifs, accessibilité aux différents sites (musée, église des Jacobins, maison du Sénéchal), contacts de l'équipe. Une page est consacrée à

l'**histoire** du musée et à son architecture, une seconde à l'église des Jacobins et une dernière à la maison du Sénéchal. La rubrique « musée pratique » propose également un listing des expositions passées de même qu'une **présentation des événements récurrents**. Les professionnels ne sont pas en reste puisqu'un **espace est dédié à la presse** : les journalistes peuvent ainsi avoir accès aux dossiers de presse des événements passés. Dans ce même espace, une page s'adresse aux **entreprises** souhaitant privatiser nos différents espaces ou venir au musée en équipe pour participer à une animation (visite guidée, jeu...). L'**agenda** annonçant la programmation à venir du musée est également consultable via cet onglet « musée pratique ».



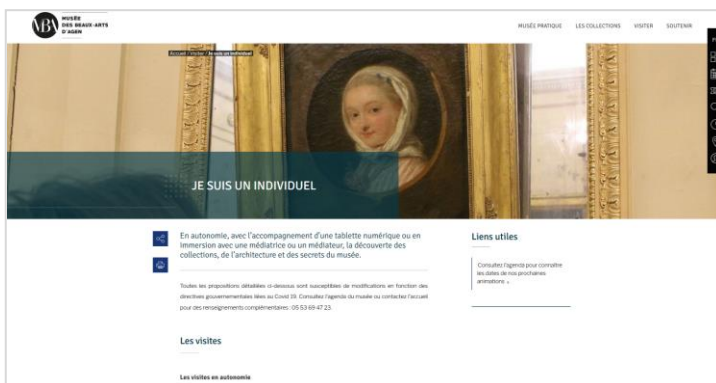
Les collections

Cette rubrique met en avant les collections du musée, leur histoire mais aussi les mouvements ou les enrichissements qui rythment la vie. La page « Les incontournables » prend la forme d'une frise chronologique situant les œuvres majeures dans l'histoire et l'histoire de l'art. Le visiteur se voit ensuite proposer une immersion dans les collections du musée à travers les notices d'œuvres détaillées disponibles sur les pages « Les œuvres » et « Les collections en réserve ». Une autre page intitulée « Les œuvres MNR » présente les œuvres spoliées par les Allemands pendant la Seconde Guerre mondiale et aujourd'hui conservées au



musée d'Agon. Enfin, une dernière page, plus spécifiquement destinée aux étudiants en histoire de l'art ou aux chercheurs, vous propose d'accéder au catalogue collectif des collections des musées de France, géré par le service des musées de France du ministère de la Culture.

Visiter



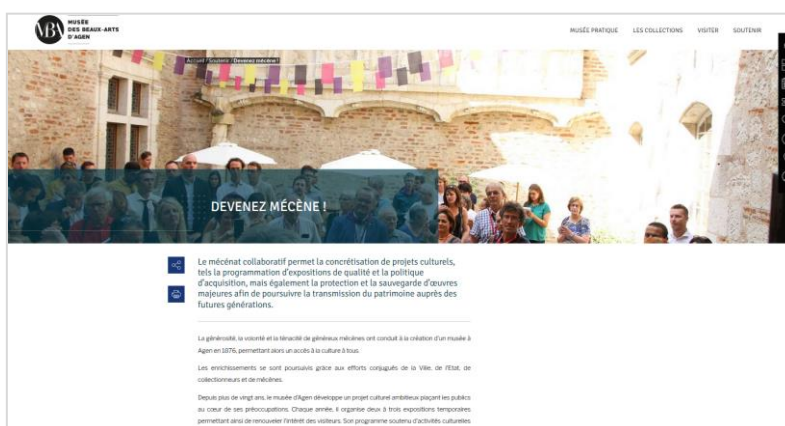
Les médiatrices des **publics adulte et jeune** proposent, tout au long de l'année, une riche programmation faite de visites guidées, d'ateliers, de jeux et autres animations. Dans cette rubrique, chacun pourra, en fonction de son profil (visiteur individuel, groupes, familles, étudiants, enseignants) découvrir l'offre qui lui

correspond. La page « Je suis un **chercheur** » est plus spécifiquement dédiée aux **étudiants** et aux spécialistes d'histoire de l'art désireux de se documenter sur les œuvres conservées au musée. Ils peuvent aussi transmettre à l'équipe scientifique du musée des informations susceptibles d'enrichir les dossiers d'œuvres.

Soutenir

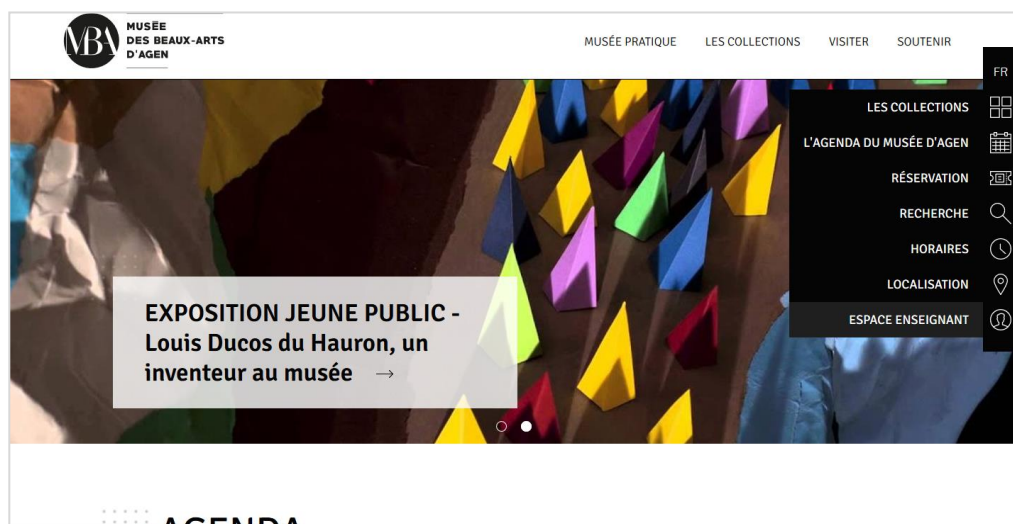
Le mécénat permet la concrétisation de projets culturels (organisation d'expositions, nouvelles acquisitions, restaurations d'œuvres...). Cette rubrique détaille les différents moyens par lesquels les entreprises ou les particuliers peuvent soutenir le musée.

Une page dédiée à l'Association pour le rassemblement et l'initiative autour du musée d'Agen (ARIMAGE), qui contribue également à financer divers projets tout au long de l'année, vous invite à adhérer à l'association et ainsi contribuer au développement du musée.



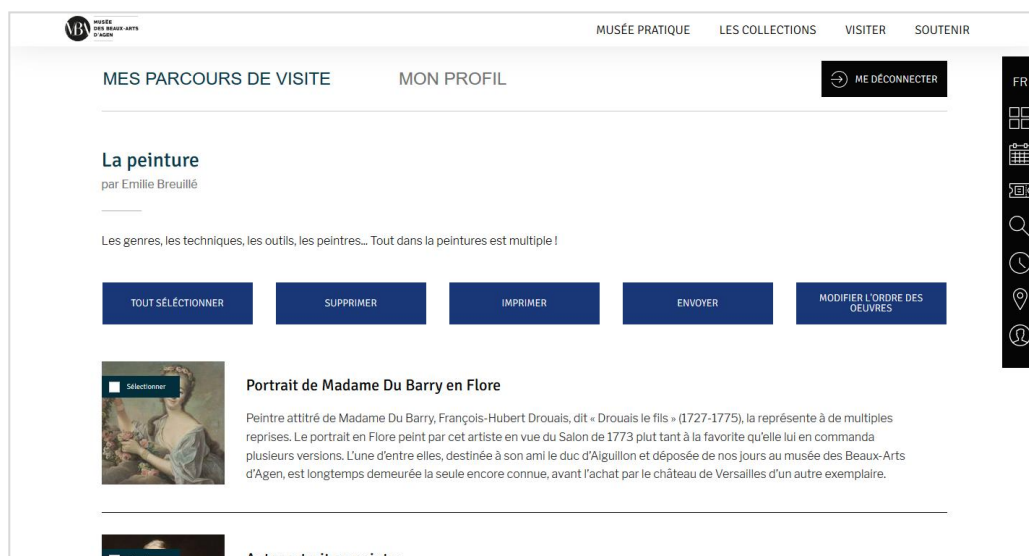
MAIS AUSSI... UN ESPACE DÉDIÉ AUX ENSEIGNANTS

Sur le site, un espace est mis à disposition des enseignants souhaitant venir au musée avec leurs classes. Chacun peut créer un compte personnel, puis réserver un créneau en visite autonome ou bien en visite accompagnée, avec notre médiatrice jeune public.



Accès espace
enseignant

Les enseignants ont également la possibilité de préparer leur venue au musée en créant, à partir des notices d'œuvres mises en ligne sur le site, les parcours de leur choix. Ces parcours peuvent être « privés », visibles seulement de l'enseignant qui en est à l'origine, ou bien « publics », consultables par tous les enseignants.



LES ÉVOLUTIONS A VENIR

L'équipe du musée travaille dès à présent à de nouveaux développements de son site internet. Des évolutions sont déjà prévues pour l'année 2021 :

- Intégration de numérisations 3D des œuvres
- Newsletter
- Version multilingue du site

Les notices d'œuvres seront également enrichies de manière constante.

Prestataire : Ciméos, agence de conseil en communication digitale.

Coût global du projet : 25 000 €

RENDEZ-VOUS SUR :
<https://www.musee-agen.fr/>

INFOS UTILES

Coût du projet : 25 000 € HT

Prestataire : CIMEOS – prestataire des sites de la Ville et de l'Agglomération, choisi après appel d'offres.

CONTACT

Adrien ENFEDAQUE
Conservateur du musée des Beaux-Arts d'Agen
adrien.enfedaque@agglo-agen.fr
05 53 69 47 83

Laura MOLINA
Communication, musée des Beaux-Arts d'Agen
laura.molina@agglo-agen.fr
05 53 69 47 50

Musée des Beaux-Arts d'Agen
Place du Docteur Esquirol
47916 AGEN CEDEX 09